

## TAXA DE INCIDÊNCIA ANUAL POR 100.000 NA RAM

### GÉNERO

Descrição	Género	Taxa Bruta
Melanoma Maligno da Pele	HM	5,28
Pele e outro		4,87
Melanoma Maligno da Pele	H	4,30
Pele e outro		1,72
Melanoma Maligno da Pele	M	6,15
Pele e outro		7,69

Fonte: Publicações ROR-Sul – ISM 2007

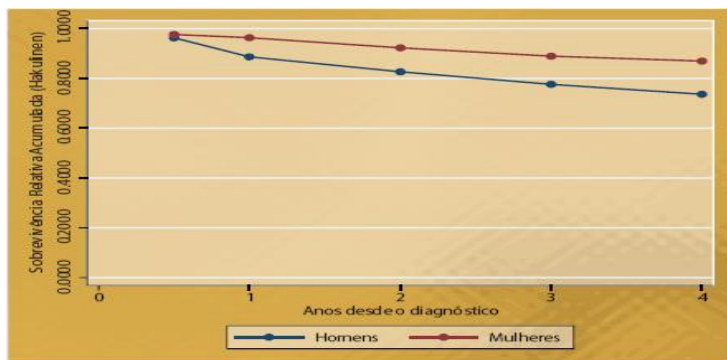
## GRUPO ETÁRIO

Faixa Etária (anos)	Melanoma Maligno da Pele	Pele e outro
30-34	4,59	0,00
35-39	10,23	0,00
40-44	5,11	0,00
45-49	5,95	0,00
50-54	14,11	0,00
55-59	16,39	0,00
65-69	21,79	32,68
70-74	0,00	21,94
75-79	14,56	14,56
80-84	23,41	70,23
85+	0,00	106,04

Fonte: Publicações ROR-Sul – ISM 2007

## SOBREVIVÊNCIA DO MELANOMA MALIGNO DA PELE

### REGIÃO SUL DE PORTUGAL (Lisboa e Vale do Tejo, Alentejo, Algarve e RAM)



Fonte: Publicações ROR-Sul - ISM 2007

## MORTALIDADE NA RAM

### N.º DE ÓBITOS POR GÉNERO

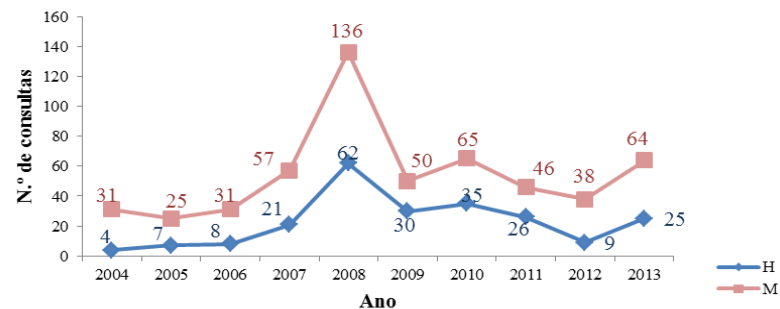


Fonte: Estatísticas da Saúde, DRE 2010-2012

Nota: Dados de 2013 e de 2011, face ao género, indisponíveis.

## RESPOSTAS DOS SERVIÇOS DE SAÚDE

### RASTREIO DO MELANOMA



Fonte: Estatísticas de Produção SESARAM, EPE 2004-2013

## COMENTÁRIOS

O melanoma é responsável por **80 %** das mortes por cancro cutâneo. Na Europa verificou-se um aumento de **5%** e atinge com frequência adultos em idade ativa. Portugal apresenta **1.000** novos casos anualmente. A incidência do melanoma maligno da pele na RAM é de **5,28** por 100.000 habitantes, o que corresponde a um total de **13** casos por ano e a **1,3 %** face ao todo nacional. Igualmente tem tendência a aumentar com a idade, sendo que o número de novos casos atinge também adultos em idade ativa, o que está de acordo com a distribuição nacional. Os outros cancros de pele denotam uma incidência mais elevada nas faixas etárias de idade igual e superior a 65 anos. De acordo com o género, tanto no melanoma como nos outros cancros cutâneos, os indivíduos do género feminino ostentam maior número de novos casos. A evolução da mortalidade patenteada anteriormente refere-se ao número absoluto de óbitos ocorridos na RAM entre 2010-2012, sendo que no ano de 2012 registou-se um aumento de **13%** face a 2010. A sobrevida do melanoma é superior no género feminino.